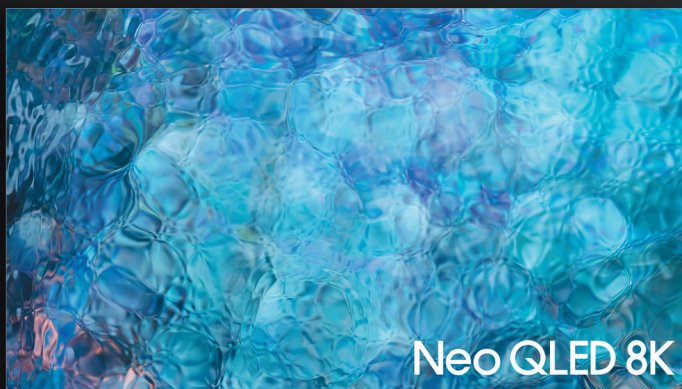


# SAMSUNG

Du 1<sup>er</sup> mars au ~~31~~ mars 2022

**NOUVELLE  
PROLONGATION**  
jusqu'au 31 décembre 2022

## L'excellence pour tous



# 20% REMBOURSÉS\*

sur une sélection de  
TV Neo QLED Samsung

Dans la limite des stocks disponibles

\* Voir modalités de l'offre au verso ou sur [www.samsung.com/fr/offer](http://www.samsung.com/fr/offer)  
© 2022 - Samsung Electronics France, CS 2003, 1 rue Fructidor, 93484 Saint-Ouen Cedex.  
RCS Bobigny 334 367 497, SAS au capital de 27 000 000€. Visuel non contractuel.

**SAMSUNG**

## COMMENT PARTICIPER A L'OFFRE « SAMSUNG L'EXCELLENCE POUR TOUS »

### CONDITIONS DE L'OFFRE

Pour tout achat ou location entre le **01 mars 2022** et le **31 décembre 2022 inclus**, auprès d'une enseigne de vente aux consommateurs, d'un **téléviseur NEO QLED Samsung** neuf parmi les références ci-dessous, Samsung vous rembourse 20% du prix payé (déduction faite de toute réduction de prix et à l'exclusion de toute facturation de service), dans la limite du montant maximum de remboursement indiqué ci-dessous. Offre valable dans la limite des stocks disponibles.

Liste des produits éligibles avec montant limite de remboursement par produit :

|         | 65 pouces<br>(165 cm) | 75 pouces<br>(190 cm) | 85 pouces<br>(216 cm) |
|---------|-----------------------|-----------------------|-----------------------|
| QN95A*  | 500 €                 |                       | 1500 €                |
| QN97A*  | 500 €                 |                       |                       |
| QN750A* | 600 €                 | 900 €                 |                       |
| QN800A* | 700 €                 | 1000 €                | 1500 €                |
| QN900A* | 1100 €                | 1500 €                | 2300 €                |

\* Ces téléviseurs et barres de son ne sont disponibles que dans les magasins et sur les sites internet agréés par Samsung pour la vente de ces produits.

- **Une seule participation** et un seul produit par personne (même nom, même prénom, même adresse postale) et par compte Samsung. Un IBAN ne pourra être utilisé qu'une seule fois.

ATTENTION, le nom apparaissant sur votre RIB doit être le même que celui du bénéficiaire de l'offre (celui que vous saisissez sur le formulaire de participation en ligne).

- Offre non cumulable avec toute offre en cours portant sur les mêmes produits. Offre valable en France <sup>(1)</sup> et Monaco.

### 1 ACHETEZ OU LOUEZ VOTRE TELEVISEUR ELIGIBLE A L'OFFRE

Achetez ou louez, entre le **01 mars 2022** et le **31 décembre 2022 inclus**, un téléviseur NEO QLED Samsung parmi les références éligibles à l'offre. Le produit doit être immédiatement disponible en stock lors de l'achat ou de la location.

### 2 INSCRIVEZ-VOUS ET PARTICIPEZ EN LIGNE

- Connectez-vous sur le site [www.samsung.com/fr/offer](http://www.samsung.com/fr/offer) et sélectionnez l'offre « SAMSUNG L'excellence pour tous » entre le **01 mars 2022** et le **31 janvier 2023 inclus**.

- Créez votre compte Samsung ou identifiez-vous si vous avez déjà un compte.

- Complétez le formulaire de participation et téléchargez les éléments suivants :

- Votre **preuve d'achat ou de location** du téléviseur (facture, ticket de caisse, un contrat ou une première facture de location) où sont entourés le prix, la référence du produit acheté ou loué et la date d'achat/location effective (qui peut être différente de la date d'émission de la facture ou de livraison).

- Une **photo lisible de l'étiquette blanche de votre téléviseur, préalablement découpée sur laquelle figurent le code-barres** à 13 chiffres et le **numéro de série** commençant par S/N (chiffres et lettres).

- Une **photo lisible de l'étiquette signalétique de votre téléviseur qui se trouve au dos de votre produit**, et sur laquelle figurent les mêmes informations (numéro de série). **Les codes-barres et numéro de série doivent être identiques à ceux présents sur l'étiquette blanche.**

- Une **photo de votre RIB** où apparaissent vos coordonnées personnelles ainsi que vos IBAN et BIC <sup>(2)</sup>.

- Puis validez votre participation en ligne **au plus tard le 31 janvier 2023 inclus**.

Vous recevrez alors un email de confirmation de votre participation.

Tout dossier envoyé par voie postale ne sera pas traité et ne pourra faire l'objet d'un remboursement.

### 3 CONFIRMATION DE DOSSIER

Si votre dossier respecte les conditions de l'offre, vous recevrez un remboursement par virement bancaire dans un délai de 4 semaines. Notez que votre établissement bancaire peut mettre en moyenne 3 jours ouvrés pour le faire apparaître sur votre compte. Tout dossier illisible, incomplet, frauduleux, ne respectant pas les conditions de l'offre ou soumis après le **31 janvier 2023** sera considéré comme non conforme et sera définitivement rejeté. En outre, en cas de tentative de fraude ou de fraude avérée, vous ne pourrez plus bénéficier de futures offres de remboursement de la part de Samsung pendant 3 ans.

Pour suivre le traitement de votre dossier, rendez-vous sur le site [www.samsung.com/fr/offer](http://www.samsung.com/fr/offer), sélectionnez l'offre « SAMSUNG L'excellence pour tous » et cliquez sur « Suivre ma participation »

<sup>(1)</sup> A savoir la France Métropolitaine, les DROM (Guadeloupe, Martinique, Guyane, La Réunion, Mayotte) et COM zone euro uniquement (Saint-Pierre-Et-Miquelon, Saint-Barthélemy, Saint-Martin). Si vous êtes établi en DROM COM (zone euro), votre banque est susceptible de prélever une commission.

<sup>(2)</sup> L'établissement bancaire doit se situer sur le territoire d'un des pays membres de la zone SEPA (« Single Euro Payments Area ») incluant notamment l'Union européenne. Sont membres de la zone SEPA (« Single European Payments Area ») tous les pays de l'Union européenne, ainsi que l'Islande, le Liechtenstein, la Norvège, la Suisse, la République de Saint Marin et Monaco.

Toutes les dates sont exprimées suivant le fuseau horaire de la France métropolitaine. Pour toutes questions sur cette promotion, contactez-nous par chat, mail ou téléphone au 01 48 63 00 00 (appel non surtaxé - du lundi au samedi, de 9h à 20h).

En participant à l'offre, vous acceptez que les informations collectées soient enregistrées et traitées par Samsung Electronics France et ses prestataires aux fins de la gestion de l'opération, dans les conditions décrites dans la Politique de confidentialité de Samsung <http://www.samsung.com/fr/info/privacy/>. Elles sont conservées pendant la durée nécessaire à la finalité de ce traitement + 2 ans. Vous disposez d'un droit d'accès, de rectification et de suppression des données qui vous concernent. Vous avez également le droit de vous opposer aux traitements réalisés ou d'en demander la limitation. Vous pouvez exercer vos droits en faisant la demande sur <http://www.samsung.com/request-desk>.